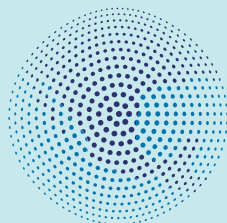


# PREPARATORIA



## TecMás

COMPLEJO EDUCATIVO  
MEDIO SUPERIOR



### REQUISITOS

- Acta de Nacimiento
- CURP
- Certificado de Secundaria
- 4 Fotografías  
Blanco y Negro  
Papel Mate  
Tamaño Infantil

**¡INSCRIPCIONES  
ABIERTAS!**

# PREPARATORIA

Áreas de conocimiento

\*HUMANIDADES

\*FÍSICO-MATEMÁTICO

\*ECONÓMICO-ADMINISTRATIVO

\*QUÍMICO-BIOLÓGICAS

📍 Mérida #302, El Coecillo

📞 101 20 53

🌐 [tecmas.mx](http://tecmas.mx) 

# Plan de Estudios

## TRONCO COMÚN

### PRIMER CUATRIMESTRE

Matemáticas I  
Química I  
Ética I  
Metodología de la Investigación  
Taller de Lectura y Redacción I  
Inglés I  
Informática I

## TRONCO COMÚN

### SEGUNDO CUATRIMESTRE

Matemáticas II  
Química II  
Ética II  
Introducción a las Ciencias Sociales  
Taller de Lectura y Redacción II  
Inglés II  
Informática II

## TRONCO COMÚN

### TERCER CUATRIMESTRE

Matemáticas III  
Biología I  
Física I  
Historia de México I  
Literatura I  
Inglés III  
Emprendimiento y Empresa\*\*  
Proceso Administrativo\*\*

## TRONCO COMÚN

### CUARTO CUATRIMESTRE

Matemáticas IV  
Biología II  
Física II  
Historia de México II  
Literatura II  
Inglés IV  
Legalidad Empresarial\*\*  
Mercadotecnia\*\*

## ECONÓMICO-ADMINISTRATIVO

### QUINTO CUATRIMESTRE

Geografía  
Estructura Socioeconómica de México  
Administración I\*  
Contabilidad I\*  
Economía I\*  
Matemáticas Financieras I\*  
Finanzas\*\*  
Ventas y Difusión\*\*

## ECONÓMICO-ADMINISTRATIVO

### SEXTO CUATRIMESTRE

Filosofía  
Ecología y Medio Ambiente  
Historia Universal Contemporánea  
Administración II\*  
Contabilidad II\*  
Economía II\*  
Matemáticas Financieras II\*  
Comunicación de la Empresa\*\*  
Proyecto Emprendedor\*\*

## QUÍMICO-BIOLÓGICO

### QUINTO CUATRIMESTRE

Geografía  
Estructura Socioeconómica de México  
Economía I\*  
Temas Selectos de Física I\*  
Psicología I\*  
Temas Selectos De Química I\*  
Finanzas\*\*  
Ventas y Difusión\*\*

## QUÍMICO-BIOLÓGICO

### SEXTO CUATRIMESTRE

Filosofía  
Ecología y Medio Ambiente  
Historia Universal Contemporánea  
Economía II\*  
Temas Selectos de Física II\*  
Psicología II\*  
Temas Selectos de Química II\*  
Comunicación de la Empresa\*\*  
Proyecto Emprendedor\*\*

## FÍSICO-MATEMÁTICO

### QUINTO CUATRIMESTRE

Geografía  
Estructura Socioeconómica de México  
Cálculo Diferencial\*  
Probabilidad y Estadística I\*  
Temas Selectos de Física I\*  
Dibujo I\*  
Finanzas\*\*  
Ventas y Difusión\*\*

## FÍSICO-MATEMÁTICO

### SEXTO CUATRIMESTRE

Filosofía  
Ecología y Medio Ambiente  
Historia Universal Contemporánea  
Cálculo Integral\*  
Probabilidad y Estadística II\*  
Temas Selectos de Física II\*  
Dibujo II\*  
Comunicación de la Empresa\*\*  
Proyecto Emprendedor\*\*

## HUMANIDADES

### QUINTO CUATRIMESTRE

Geografía  
Estructura Socioeconómica de México  
Derecho I\*  
Sociología I\*  
Historia del Arte I\*  
Psicología I\*  
Finanzas\*\*  
Ventas y Difusión\*\*

## HUMANIDADES

### SEXTO CUATRIMESTRE

Filosofía  
Ecología y Medio Ambiente  
Historia Universal Contemporánea  
Derecho II\*  
Sociología II\*  
Historia del Arte II\*  
Psicología II\*  
Comunicación de la Empresa\*\*  
Proyecto Emprendedor\*\*

DE ACUEDO A LA ÁREAS, ALGUNAS DE LAS LICENCIATURAS A LAS QUE PUEDES ACCEDER AL FINALIZAR NUESTRO PLAN DE ESTUDIOS SON:

HUMANIDADES

DERECHO

PEDAGOGÍA

PSICOLOGÍA SOCIAL

PSICOLOGÍA CLÍNICA

DISEÑO DE MODAS Y CALZADO

FILOSOFÍA

CIENCIAS DE LA COMUNICACIÓN

CRIMINOLOGÍA

TRABAJO SOCIAL

PSICOLOGÍA EDUCATIVA

ECONÓMICO-ADMINISTRATIVAS

CONTADURÍA

ADMINISTRACIÓN

FINANZAS

NEGOCIOS INTERNACIONALES

MERCADOTECNIA

RELACIONES INDUSTRIALES

TODAS LAS RELACIONADAS

CON FINANZAS

FÍSICO-MATEMÁTICAS

TECNOLOGÍAS DE LA INFORMACIÓN

ARQUITECTURA

DISEÑO GRÁFICO

DISEÑO DE MODAS Y CALZADO

INGENIERÍA INDUSTRIAL

TODAS LAS RELACIONADAS CON

INGENIERÍAS, DISEÑO Y

ARQUITECTURA

QUÍMICO-BIOLÓGICAS

ENFERMERÍA

GASTRONOMÍA

MEDICINA

INGENIERO AGRÓNOMO

VETERINARIO ZOOTECNISTA

QUÍMICO

BIÓLOGO

\*Componente de formación propedéutica

\*\*Componente de formación para el trabajo por módulos bajo el enfoque de competencia laboral