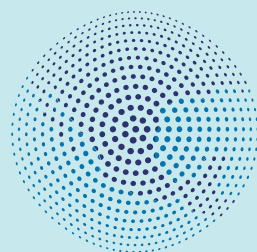


LICENCIATURAS



TecMÁS
UNIVERSIDAD

LICENCIADO EN
2 AÑOS
4 MESES

¡INSCRIPCIONES
ABIERTAS!

Licenciatura en INGENIERÍA INDUSTRIAL

📍 Mérida #302, El Coecillo

📞 101 20 53

🌐 tecmas.mx 

Plan de Estudios Cuatrimestral

- 1** Álgebra lineal
Física
Geometría analítica
Computación para ingenieros
Química general
Ingeniería industrial y productividad
- 2** Cálculo integral y diferencial
Estática
Dibujo mecánico e industrial
Termodinámica
Electricidad y magnetismo
Cálculo vectorial
- 3** Cinemática y dinámica
Ecuaciones diferenciales
Máquinas térmicas
Electrónica básica
Probabilidad y estadística
Termofluidos
- 4** Contabilidad financiera y costos
Fundamentos de la automatización y robótica
Sistemas electromecánicos
Tecnología de materiales
Sistemas de calidad
Mecánica de sólidos
- 5** Procesos industriales
Instalaciones electromecánicas
Investigación de operaciones
Sistemas de planeación
Estudio del trabajo
Seguridad industrial
- 6** Introducción a la economía
Diseño de sistemas de productos
Procesos de manufactura
Planeación y control de la producción
Principios generales de la ingeniería automatizada
Acústica y óptica
- 7** Logística
Ética profesional
Instrumentación y control
Sistemas de mejoramiento ambiental
Elementos básicos de máquinas eléctricas
Seminario de titulación

Perfil de Egresado

Los Licenciados en Ingeniería Industrial determinarán, precisarán y evaluarán los resultados en las distintas ramas que integran a la ingeniería industrial; contarán con la capacidad de administrar la producción de bienes y servicios: planeación, programación y control de producción, administración de inventarios de materiales industriales, partes y productos, de información, así como para el diseño de sistemas de distribución de productos. Trabajarán en el marco de la calidad total para determinar las necesidades de desarrollo de las empresas e implementar sistemas de control de procesos, generar estrategias de manufactura y administrar su tecnología, detectando áreas de oportunidad para la modernización de las tecnologías de producción.

Campo Laboral

Empresas del sector industrial, comercial y de servicios en planeación, diseño, administración, operación y mantenimiento de producción, ámbito de acción, operación y mantenimiento del sistema de producción. Manufactura en general, automatizada, autopartes, electrodomésticos, bienes de capital, de consumo duradero y no duradero, la agroindustria, industrias de corte energético, de alimentos, de la transformación y producción.