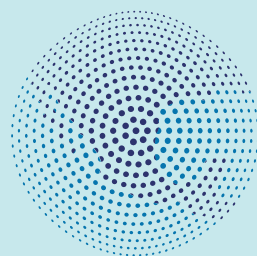


LICENCIATURAS



TecMás
UNIVERSIDAD

TERMINA EN SÓLO
3 AÑOS
O MENOS

¡INSCRIPCIONES
ABIERTAS!

Licenciatura en CRIMINOLOGÍA

📍 Mérida #302, El Coecillo

📞 101 20 53

🌐 tecmas.mx 

Plan de Estudios

Cuatrimestral

- 1** Introducción al derecho
Teoría del delito
Criminalística I
Método estadístico
Sociología criminológica
- 2** Derecho constitucional
Deontología pericial
Informática criminológica
Criminología
Derecho penal
- 3** Garantías y amparo
Metodología de la investigación
Comprensión y traducción de textos en inglés
Antropología criminológica
Derecho procesal penal
- 4** Sistema de identificación
Investigación criminal
Medicina forense
Legislación en seguridad privada
Política criminológica
- 5** Psicología criminológica
Laboratorio de fotografía forense
Psiquiatría forense
Criminología clínica
Aplicación de penas y sistema penitenciario
- 6** Laboratorio de dactiloscopia
Organización y administración judicial
Administración de custodios
Seguridad penitenciaria
Tratamiento penitenciario y postpenitenciario
- 7** Laboratorio de balística
Deontología pericial
Técnicas de interrogatorio
Criminalidad femenina
Laboratorio de grafoscopia
- 8** Laboratorio de polígrafo
Protección civil: prevención y planes de emergencias
Armas y explosivos
Laboratorio de química, toxicología y hematología
Marco jurídico legal del menor infractor
- 9** Seguridad privada
Prevención del delito
Demografía
Seminario de titulación
Problemas criminológicos en México

Perfil de Egresado

Los egresados de la carrera de criminología contarán con bases sólidas que les permitan investigar, argumentar y concluir sobre el hecho delictivo, su fenomenología y etiología; las características de la personalidad del delincuente, establecimiento de perfiles y la identificación de factores de riesgo. Creará programas de prevención que den respuesta al alto grado de delincuencia que existe en la sociedad en que vivimos y paralelamente dar tratamiento a conductas antisociales y delictivas. Contará con una sólida ética profesional, un profundo conocimiento de la naturaleza humana y un gran sentido de la justicia dando respuesta oportuna y eficiente a las necesidades de prevención, intervención y reorientación a poblaciones de riesgo delictivo, así como el acompañamiento y generación de estrategias de inserción social.

Campo Laboral

Podrá desempeñarse en el área policial, tanto en actividad de atención a la víctima, administración policial y atención criminalística y/o como parte del cuerpo de la policía científica. En el ámbito de justicia puede colaborar en los cuerpos de atención a grupos vulnerables, sectores de riesgo, infractores o en condiciones de marginación, atención a grupos como menores infractores, víctimas de maltrato intrafamiliar, abuso sexual, prostitución, corrupción de menores, vandalismo, adicciones, conductas de riesgo, peritajes, atención en condición de internamiento y prestación de servicios a la comunidad.